

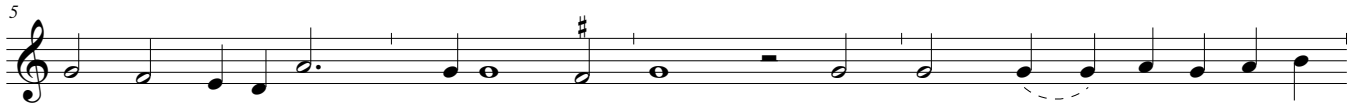
# 16. Uut vreughden werdt hier een liedt ghesonghen

Matthijs de Castelein, Diversche Liedekins, 1574

Voor lied 17 is dezelfde melodie gebruikt.



1. Uut vreugh - den werdt hier een liedt ghe-son - ghen Den Key - ser  
2. Bour - goig - nen en vreest nu gheen ver-stran - ghen, Ghy Vlaen - ders  
3. Als hem dus For - tu - ne was be-sin - tich En bleef ghe-  
4. Ghy Vla - min-ghen weest tot vreughd ghe-ne - ghen, Nie - mandt ter  
5. Prin - ce Godt Va - der vol al - der deugh - den, Nu danc - ken



t'ee - ren dat e - del bloet, Die nu zy - nen vy -  
Leeu schu - wet swaer ghe - clach, Den Vranck - schen Co -  
van - ghen aen on - sen cant, Schreef - men duyst vijf - hon -  
wee - relt en macht ver - bien: Al tpeu - pel bleef meest  
wy u in elck con - root, Dat ghy ons - lie -



- andt heeft ghe-dwon - ghen, En plat ghe - wor - pen on - der den voet:  
ninck die is ghe-van - ghen, Veur ons en quam noyt gheen bly - der dach,  
- dert vier - en - twin - tich, La Mot - te vingh hem daer met - ter hant.  
daer doot ver - sle - ghen, Nau - we moch - ter ee - nich man ont-vlien.  
den gaeft dus veel vreugh - den Vic - to - ri - eus in ons ex - ploot:



Die Le - ly zoet Ver - liest den moet, Bor - bon vail-lant be -  
Daert me - nich zach Ghe - vielt o wach On - trent Pa - vy - en  
Prin - cen play - sant Veer - tich vail - lant Ble - ver ghe-van - ghen  
Lof Godt van dien Diet liet ghe - schien, Wy ho - pen nu van  
In elc - ken stoot Den Key - ser groot Be - waert al - toos, en



waert ons zy - de, Den Vranc - schen Co - ninck is in ons be -  
bin - nen stry - de Was hy ghe - gre - pen in - den  
wiet be - ny - de, En - de acht ver - sle - ghen in - den  
goe - den ty - de: Lof hem die ons dus can ver -  
zijn ge - smy - de, Ghe - lijck ghy ons nu helpt in - den



hoet: Noyt quam nieu ma - re int landt zoo bly - de.  
slach: Noyt quam nieu ma - re int landt zoo bly - de.  
brant: Noyt quam nieu ma - re int landt zoo bly - de.  
sien: Noyt quam nieu ma - re int landt zoo bly - de.  
noot: Noyt quam nieu ma - re int landt zoo bly - de.