

# 11. Als ik se zye

Matthijs de Castelein, Diversche Liedekins, 1574



1. Als ick - se zy - e Mijn schoon a - my - e Werdt ther - te bly - e, en -  
2. Midts haer bruy n o - ghen Moet ick ge - do - ghen, Door tswaer be - no - ghen, druck  
3. Dits mijn ver - ma - nen, Sol - aes met tra - nen, Ghe - nouch - te spa - nen, tot  
4. Prin - ces - se schoo - ne, In tswee - relts throo - ne Span - dy de croo - ne, voor



- de al ghe - ne - sen: Zy is zoo reyn zoo uut - ghe - le -  
en - de py - ne: Ve - nus be - ghin en dis - ci - ply -  
al - len ty - den: Me - ni - ghe zucht voor een ver - bly -  
an - der vrou - wen. Sendt my troost naer, als lief vol trou -



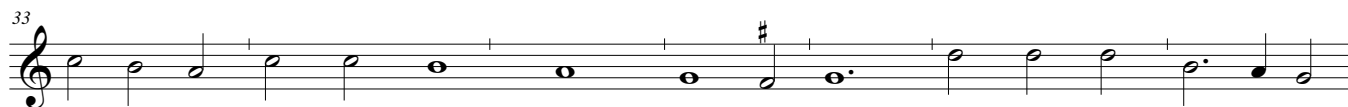
sen, Gheen eel - der greyn, in swee - relts pleyn Dan dy - e.  
ne, Heeft meer oft min, mijns her - ten sin Be - dro - ghen.  
den, Vreucht neemt de vlucht, midts ho - pe en ducht Door d'wa - nen,  
wen. Gheen grief zoo zwaer, ick lijdt een - paer, Te loo - ne:



Als ick - se sy - e, Haer wanghs - kins root doen my den noot Bo -  
Midts haer bruy n o - ghen, Vreucht comt op niet, druck en ver - driet Doen  
Dits mijn ver - ma - nen: Noch - tans wiet deert, zy ist my weert, Wies  
Prin - ces - se schoo - ne, Ghy zijt mijn vreuchdt, die my ver - heuchdt Bo -



ven ma - ten: Noch - tans zo zeg ic bloot, Tot in mijn doot En zal ick -  
my wa - ken: Noch - tans wies mijns ghe - schiet, Wiet my ont - riet, Voor al an -  
ick cuy - me: Want icx wel ben ex - peert, Cu - pi - does sweert Houdt zijn ou -  
ven schre - ven: Laet my dijn jon - ghe jeuchdt Vol al - der deuchdt Troost en hul -



se la - ten Die blom - me vul - pre - sen. Als ick - se zy - e  
der sa - ken Soo bly - vet zy my - ne: Midts haer bruy n o - ghen  
cos - tuy - me, Die mindt moet veel ly - den: Dits mijn ver - ma - nen,  
pe ghe - ven. Bluscht toch mijn be - nou - wen, Prin - ces - se schoo - ne,



Mijn schoon a - my - e Werdt ther - te bly - e, en - de al ghe - ne - sen.  
Moet ick ghe - do - ghen, Door tswaer be - no - ghen, druck en - de py - ne.  
So - laes met tra - nen, Ghe - nouch - te spa - nen, tot al - len ty - den.  
In tswee - relts throo - ne Span - dy de croo - ne, voor an - der vrou - wen.